

А ще довго?

# Портрет у профіль

Оленка на портреті намальована у профіль. Це означає, що ми бачимо її обличчя лише з однієї сторони.



Вже майже завершила. Одну хвилику.



Мама намалювала портрети тата і Мартина. Знайди та познач портрет у профіль.

Розглянь, чи видно Оленчині руки й ноги. З трьох суконь вибери таку ж, як в Оленки, та обведи її.



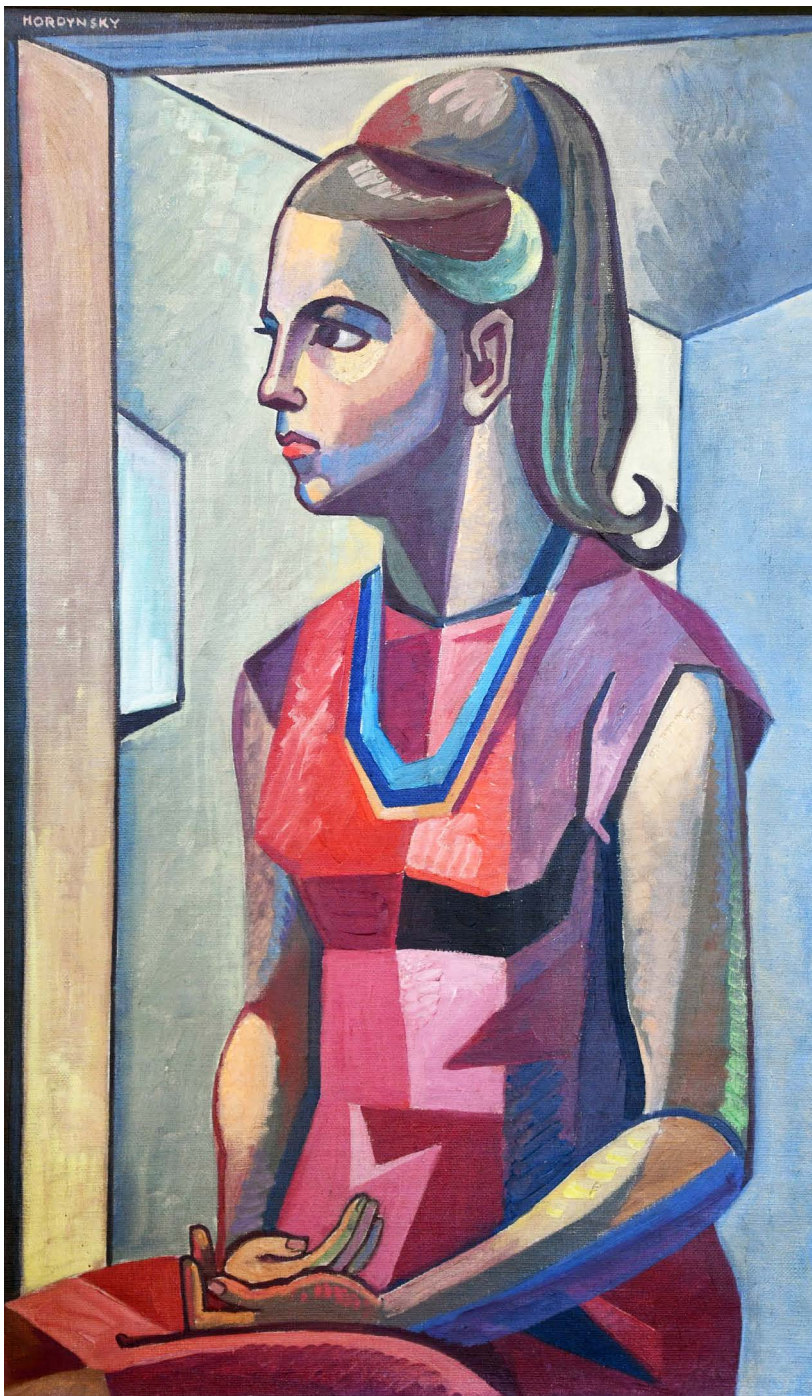
коротка сукня з довгим рукавом



довга сукня з довгим рукавом

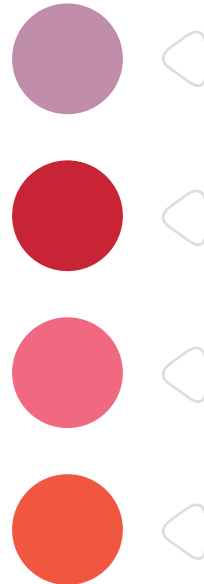


коротка сукня без рукавів



Святослав Гординський, Оленка. 1968

Подивись на Оленчину сукню. Знайди й познач відтінки кольорів, які бачиш на сукні.



**Дорослому.** Запропонуйте дитині знайти на картині інші кольори: синій, блакитний, зелений, жовтий, помаранчевий.

Святослав Гординський обожнював малювати власні картини й милуватися картинами друзів. А ще він дизайнував незвичні костюми для акторів театру.



рожевий...  
малиновий...  
бузковий...

**Намалюй портрет** у профіль удома з рідними. Для цього тобі потрібні: папір, клейка стрічка, олівець та... стіна.

